



# CO<sub>2</sub>-update

## Zonnepanelen op de open loods

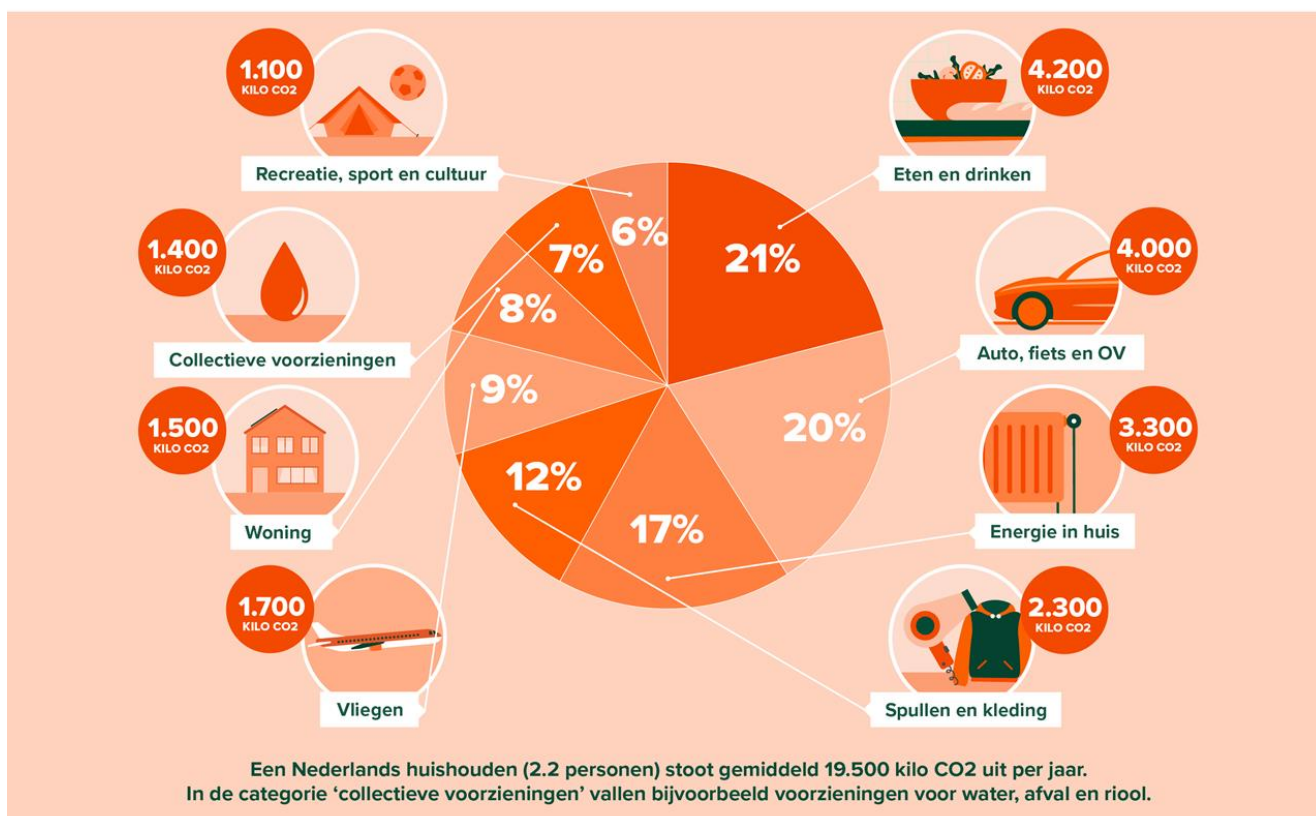
We hebben steeds meer elektrisch handgereedschap. Hiervoor is zelfs een speciale oplaadkuis gemaakt. Daarnaast hebben we 2 elektrische auto's en 3 hybride hoogwerkers. De komende jaren zal dit nog verder uitgebreid worden. Dit allemaal vraagt om meer stroom.

Dit gaan we deels zelf opwekken. Begin dit jaar hebben we 100 zonnepanelen op de open loods laten installeren. Waarschijnlijk heb je ze al zien liggen. Deze zonnepanelen gaan ongeveer 44.400 kWh per jaar opwekken. Ter verhouding; hiervan kunnen gemiddeld 17,5 4-persoonshuishouden een jaar lang stroom afnemen.

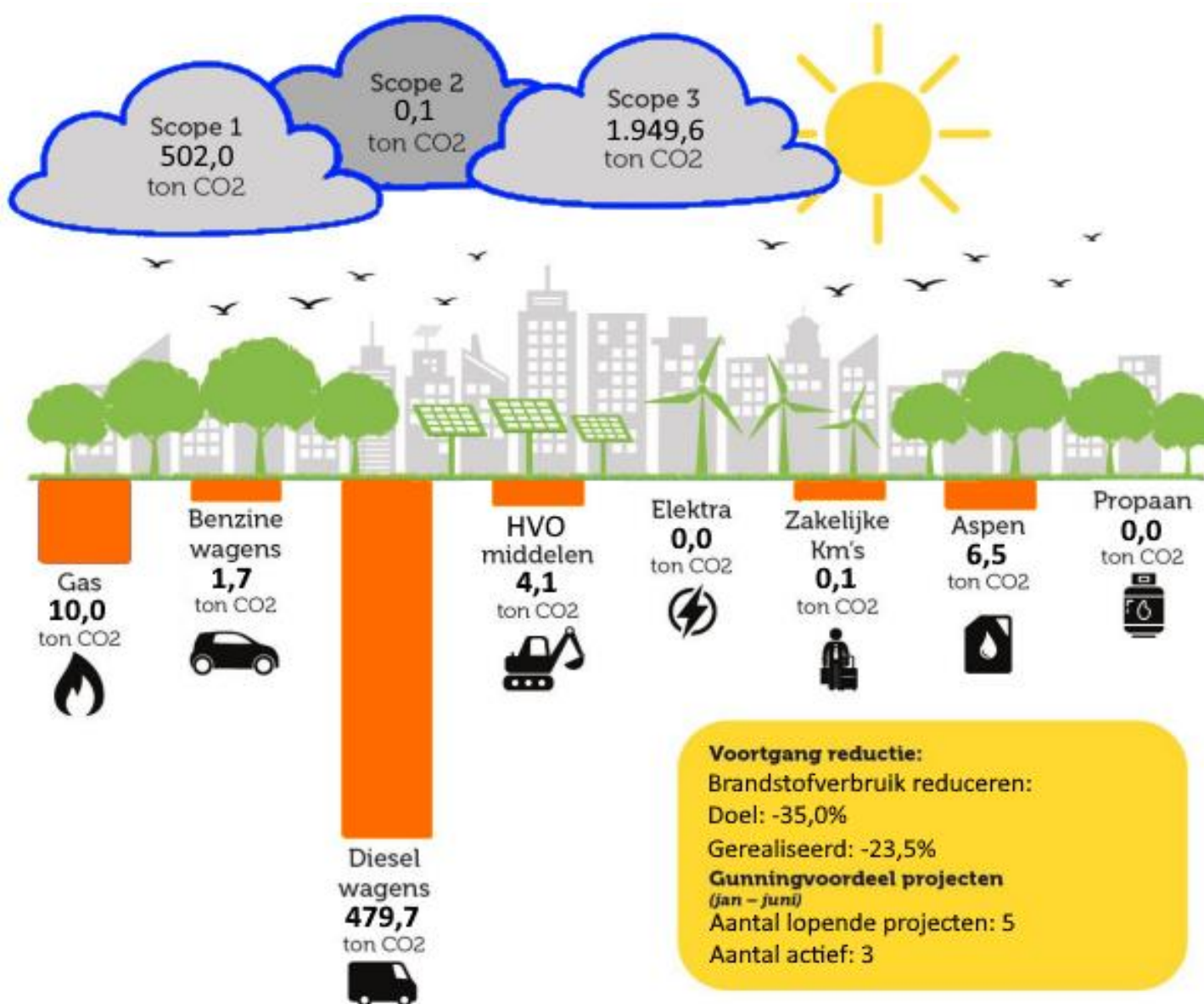
## Duurzaamheid

Duurzaamheid is een breed begrip. Het gaat bijvoorbeeld over onderwerpen van economie tot aan techniek. Energiebesparing is hierbij een veel besproken onderwerp. Zo ook bij Growepa. Maar hoe is dit bij jullie thuis?

### WAT VEROORZAAKT DE MEESTE CO<sub>2</sub>-UITSTOOT? CO<sub>2</sub>-UITSTOOT VAN EEN NEDERLANDS HUISHOUDEN



## CO<sub>2</sub>-footprint 1<sup>e</sup> halfjaar 2023



### Individuele bijdrage

Ook jij kunt bijdragen aan de doelstelling om de CO<sub>2</sub>-uitstoot te verminderen door:

- ✓ Met elektrisch handgereedschap te werken
- ✓ Probeer zoveel mogelijk te carpoolen. Neem hierbij ook zelf initiatief.
- ✓ Maandelijks de bandenspanning van je bus te controleren.
- ✓ De motor niet onnodig te laten draaien en in pauzes uit te zetten.

Heb je zelf nog ideeën hoe wij minder CO<sub>2</sub> kunnen uitstoten? Laat het weten op kantoor, via [info@growepa.nl](mailto:info@growepa.nl) of een appje naar de kantoortelefoon.